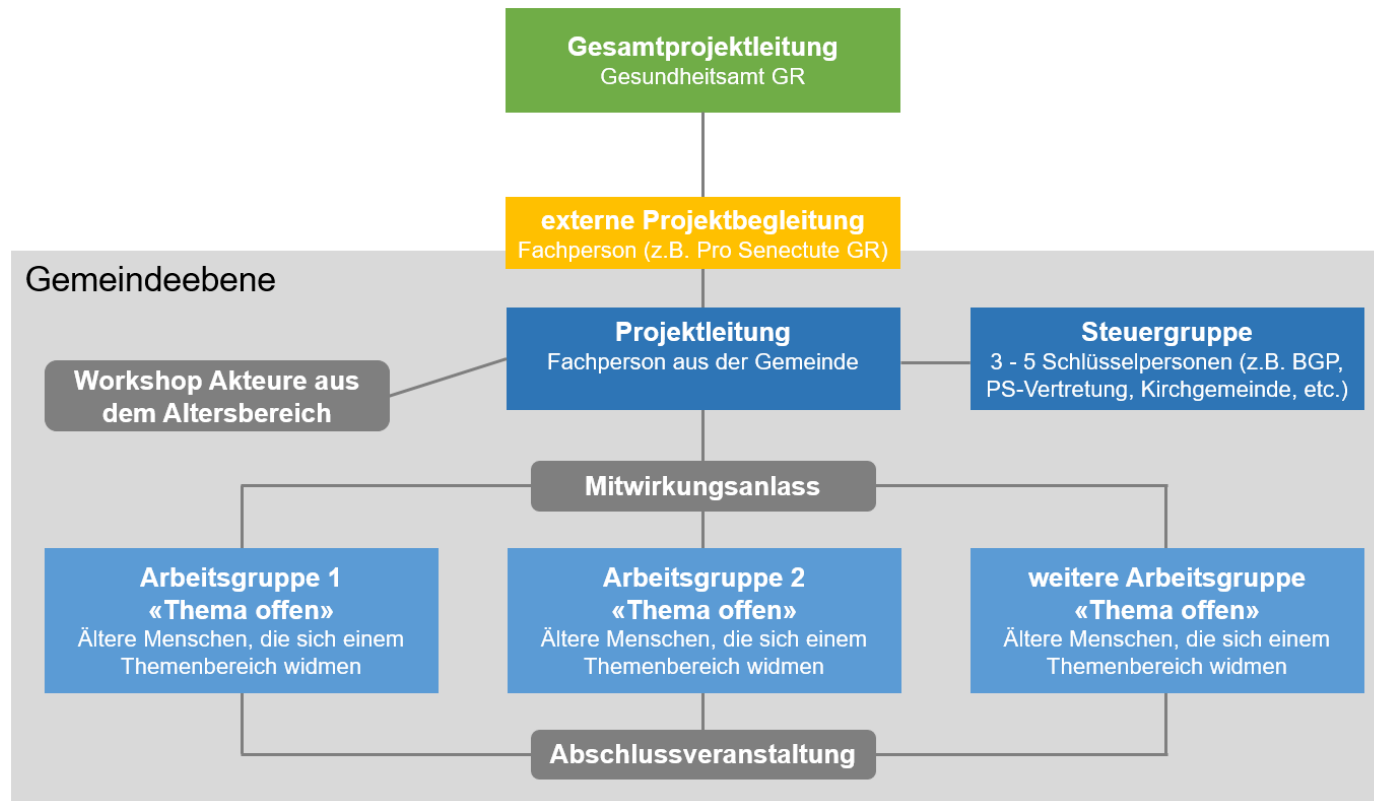


## Projekt «Lokal vernetzt älter werden»

# Merkblatt «Akteure – Rollen und Aufgaben»

Um die Begebenheiten und Bedürfnisse der Gemeinde sowie der in der Gemeinde wohnhaften älteren Menschen optimal zu berücksichtigen, ist eine lokale Umsetzung und Steuerung wichtig. Im Auftrag des Gesundheitsamt GR unterstützt eine externe Projektbegleitung die Gemeinde dabei mit Erfahrung und Fachwissen aber auch ganz konkret bei der Organisation und Durchführung der Veranstaltungen. Folgende Projektstruktur wird empfohlen.



| Bezeichnung  | Rolle  | Aufgaben  |
|--|--|---|
| <b>Projektträgerin Gemeinde (i.d. R. BGP)</b>      | Die Gemeinde ist Projektträgerin und Vertragspartnerin des Gesundheitsamt GR. Sie trägt die Projektgesamtverantwortung und ist zuständig für die Bereitstellung der vereinbarten personellen und finanziellen Ressourcen.  | <ul style="list-style-type: none"> <li>• Rekrutierung lokale Projektleitung</li> <li>• Verabschiedung Kurzkonzept</li> <li>• Präsenz an den drei Veranstaltungen (Gastgeber)</li> <li>• Verabschiedung Verstetigungsdokument zur Schaffung verbindlicher Strukturen</li> </ul>  |
| <b>lokale Projektleitung</b>                       | Die lokale Projektleitung ist für die operative Umsetzung zuständig. Dafür stehen ihr idealerweise 5-10 Stellenprozent zur Verfügung. Sie bringt eine Affinität zum Thema Gesundheitsförderung im Alter und gewisse Projektmanagementkompetenzen mit. Sie kann bei der Gemeinde oder bei einem lokalen/regionalen Akteur angesiedelt sein. Sie wird bei ihren Aufgaben durch die externe Projektbegleitung tatkräftig unterstützt. | <ul style="list-style-type: none"> <li>• Erstellung Kurzkonzept</li> <li>• Lokale Projektumsetzung</li> <li>• Leitung der lokalen Steuergruppe</li> <li>• Information der Bevölkerung (Öffentlichkeitsarbeit)</li> <li>• Planung, Durchführung und Auswertung der drei Veranstaltungen in enger Zusammenarbeit mit der externen Projektleitung (z.B. Räumlichkeiten reservieren, Einladungsversand koordinieren, Verpflegung sicherstellen, etc.)</li> <li>• Koordination und Führung der Arbeitsgruppen</li> <li>• Erstellen eines Verstetigungsdokuments zur Schaffung verbindlicher Strukturen</li> <li>• Berichterstattung und Rechnungstellung zuhanden des Gesundheitsamt GR</li> </ul>   |
| <b>lokale Steuergruppe</b>                         | Die Steuergruppe begleitet auf strategischer Ebene und unterstützt die Projektleitung vor Ort. Sie besteht aus ca. 3-5 lokalen Personen aus Verwaltung und Politik sowie sonstiger Schlüsselpersonen im Bereich Alter. Die Steuergruppe bringt Wissen und Erfahrungen ein und bildet das Fundament für die nachhaltige, lokale Verankerung. Sie wird von der lokalen Projektleitung geleitet.                                      | <ul style="list-style-type: none"> <li>• Unterstützung der lokalen Projektleitung</li> <li>• Präsenz an den Veranstaltungen</li> <li>• Mitarbeit bei der Erstellung des Verstetigungsdokuments zur Schaffung verbindlicher Strukturen</li> <li>• Nach Projektabschluss: nachhaltige, lokale Verankerung</li> </ul>  |
| <b>Arbeitsgruppen mit Seniorinnen und Senioren</b> | Die Arbeitsgruppen werden am Mitwirkungsanlass gegründet und setzen sich primär aus SeniorInnen zusammen. Sie widmen sich den am Mitwirkungsanlass definierten Themenbereichen.  | <ul style="list-style-type: none"> <li>• Umsetzung von Projektideen in definierten Themenbereichen</li> </ul>   |
| <b>externe Projektbegleitung</b>                   | Die externe Projektbegleitung, eine Fachperson von Pro Senectute GR oder einer anderen Fachorganisation, unterstützt die Gemeinde bei der Umsetzung. Sie arbeitet eng mit der lokalen Projektleitung zusammen und ist Bindeglied zum Gesundheitsamt GR.  | <ul style="list-style-type: none"> <li>• Trägt die Prozessverantwortung</li> <li>• Unterstützung der lokalen Projektleitung: <ul style="list-style-type: none"> <li>○ bei der Erarbeitung des Kurzkonzepts (Ziele, Meilensteine, Budget, ...)</li> <li>○ bei der Projektumsetzung (z.B. Planung von Sitzungen, Beratung bei Konflikten und Umsetzungsproblemen, Knowhowtransfer aus anderen Gemeinden)</li> <li>○ bei der Planung, Durchführung und Auswertung der drei Veranstaltungen (z.B. Methodische und Inhaltliche Beratung, Übernahme der Moderation)</li> <li>○ bei der Koordination und Führung der Arbeitsgruppen</li> <li>○ bei der Information der Bevölkerung (Öffentlichkeitsarbeit)</li> <li>○ beim Erstellen des Verstetigungsdokuments</li> <li>○ bei der Berichterstattung zuhanden des Gesundheitsamt GR</li> </ul> </li> </ul> |

Quelle «Lokal vernetzt älter werden»: Prävention und Gesundheitsförderung Kanton Zürich in Zusammenarbeit mit RADIX. 2022

Mit Unterstützung von